

COMMENTAIRE de GESTION HEBDOMADAIRE

11 décembre 2009

Après la correction connue fin novembre en raison de craintes liées aux difficultés financières de Dubai, les marchés actions ont repris leur marche en avant grâce notamment à des nouvelles rassurantes aux Etats-Unis sur le front de l'emploi (nouvelles demandes et taux de chômage inférieurs aux attentes) et à des solutions crédibles évoquées pour assurer le sauvetage de Dubai.

Les taux d'Etat restent sur des niveaux toujours historiquement bas (2,4% et 3,5% respectivement pour les OAT à 5 et 10 ans). Cependant l'actualité sur le front des emprunts d'Etat aura été riche avec la dégradation de la note de la Grèce par une agence de notation, la mise sous perspective négative de la note attribuée à l'Espagne et une légère dégradation de la perception de notation des Etats Unis et de l'Angleterre par d'autres agences de notation.

Au cours des deux dernières semaines (du 27 novembre au 11 décembre), le CAC 40 progresse de 2,2% grâce notamment aux bonnes performances d'Arcelor Mittal (+10%) et de Vivendi suite à l'officialisation de sa sortie de NBCU (20% du capital détenu) qui libère des ressources pour le financement de l'acquisition en cours de l'opérateur téléphonique brésilien GVT et pour renforcer sa structure financière.

Sur la même période HiXANCE Dividendes progresse de 0,6%.

Au cours de cette période, le fonds a profité de la baisse enregistrée sur Pagesjaunes (-4%) et Neopost (-7%) pour renforcer ces positions.

Les liquidités qui représentent 19,9% de l'actif, essentiellement en raison de la forte sous pondération sur les valeurs cycliques et financières pourront être réinvesties sur ce type de valeurs si leur valorisation redevenait plus abordable.

Le fonds HiXANCE Patrimoine a poursuivi le renforcement de sa pondération actions (renforcements en Sanofi-Aventis et Canal Plus) au cours de la période pour la porter à 5,3% de l'actif. Sur sa partie obligataire, le fonds s'est renforcé sur les obligations RCI Banque 2010, Crédit Logement perpétuelle et a participé à l'émission Lafarge 2019.

HiXANCE Patrimoine maintient sa stratégie de couverture contre une remontée des taux d'Etat et demeure sélectif sur ses investissements obligataires.

Sur les deux dernières semaines, la valeur liquidative du fonds progresse de 0,1%.

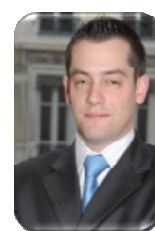
Performances des fonds HiXANCE

	11/12/2009	Performance 2009	Variation depuis création*
HiXANCE Dividendes-C	92,48 €	+17,9%	-7,5%
CAC 40	3 803,72	+18,2%	-15,3%
HiXANCE Patrimoine	113,19 €	+11,9%	+13,2%
Eonia capitalisé	138,72	+0,7%	+1,7%

*HiXANCE Dividendes 08/08/2008; HiXANCE Patrimoine: 19/09/2008



Stéphane CHOSSAT



Yann OLIVIER

10 rue Royale-75008 PARIS

Tel: 01 42 86 68 68

www.hixance.com