

COMMENTAIRE de GESTION HEBDOMADAIRE

13 novembre 2009

Après la consolidation intervenue au cours de la dernière semaine du mois d'octobre, les investisseurs ont été rassurés au cours de la première quinzaine du mois de novembre par des statistiques macroéconomiques rassurantes en provenance des Etats-Unis et par la reprise d'opérations de fusions-acquisitions interprétées comme un signe de confiance des entreprises pour le futur.

Les taux d'Etat restent sur des niveaux toujours historiquement bas (2,5% et 3,6% respectivement pour les OAT à 5 et 10 ans).

Au cours de la quinzaine, le CAC 40 s'adjuge ainsi 5,4%, tiré par le rebond de plus de 10% des valeurs bancaires et par les bonnes performances enregistrées par des valeurs cycliques (Saint-Gobain +14%).

Sur la même période HiXANCE Dividendes progresse plus modérément avec une performance de 3,1% en raison de performances moins fortes enregistrées sur les valeurs défensives à bonne visibilité qui constituent la majeure partie du fonds. La position en Vivendi a été renforcée alors que les craintes sur le risque d'acquisition de l'opérateur téléphonique brésilien GVT semblent exagérées et que la société pourra par ailleurs dégager des liquidités importantes suite à la cession probable d'actifs non stratégiques (participation de 20% dans NBCU). Les lignes en Aegis et Séchilienne-Sidec ont aussi été complétées tout comme, de manière opportuniste, les positions en AXA et BNP Paribas.

Le niveau de liquidités de 20% du fonds traduit le scepticisme entourant majoritairement la valorisation des valeurs les plus sensibles à la reprise économique en cours qui paraît déjà amplement intégrée dans leurs cours de bourse.

Le fonds HiXANCE Patrimoine a légèrement renforcé sa pondération actions (renforcement des lignes existantes) au cours de la quinzaine pour la porter à 3,5% de l'actif. Le fonds demeure sélectif dans ses investissements obligataires qui ont consisté à acquérir ou renforcer des obligations à taux variables (Lafarge 2010, Schneider 2011, Saint-Gobain 2012). Le fonds a par ailleurs constitué une nouvelle position en BFCM 2015 et renforcé les positions existantes en Casino 2014 et Rhodia 2013. HiXANCE Patrimoine maintient sa stratégie de couverture contre une remontée des taux d'Etat, qui sont actuellement sur des plus bas historiques malgré la dégradation sensible des comptes publics. Sur la quinzaine, le fonds progresse de 0,4%.

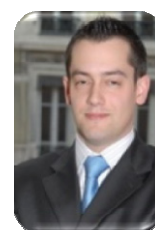
Performances des fonds HiXANCE

| | 13/11/2009 | Performance 2009 | Variation depuis création* |
|----------------------|------------|------------------|----------------------------|
| HiXANCE Dividendes-C | 93,03 € | +18,7% | -7,0% |
| CAC 40 | 3 806,01 | +18,3% | -15,3% |
| HiXANCE Patrimoine | 112,92 € | +11,6% | +12,9% |
| Eonia capitalisé | 138,68 | +0,7% | +1,6% |

*HiXANCE Dividendes 08/08/2008; HiXANCE Patrimoine: 19/09/2008



Stéphane CHOSSAT



Yann OLIVIER

10 rue Royale-75008 PARIS

Tel: 01 42 86 68 68

www.hixance.com