

COMMENTAIRE de GESTION HEBDOMADAIRE

11 septembre 2009

La quinzaine écoulée aura vu la poursuite de l'appréciation des marchés actions malgré une première semaine de septembre marquée par une légère correction. En effet la publication de statistiques macroéconomiques montrant des signes de redressement ainsi que le redémarrage de certaines opérations importantes de fusions acquisitions (Kraft sur Cadbury, Disney sur Marvel, Vivendi sur GVT...) auront réconforté les investisseurs dans leur sentiment que la reprise économique est en marche. De plus face au manque de rémunération de certains actifs (monétaire, obligataire d'Etat,...) certains investisseurs reviennent, peut être par défaut, sur les marchés actions.

Le marché primaire de la dette privée est toujours aussi animé grâce à des sociétés (Alstom, Unibail, Areva, EDF, Alcatel,...) empressées de revenir se financer à des conditions très avantageuses suite au resserrement des primes de risque sur le marché du crédit et au niveau historiquement bas des taux d'intérêt (2,5% pour l'OAT 5 ans) et à des investisseurs insatiables. Ce dynamisme est illustré par des émissions de plusieurs milliards d'euros placées en dix minutes et pour une demande souvent dix fois supérieure aux montants proposés.

Le CAC 40 progresse de 1,1% sur la quinzaine qu'il achève sur son plus haut de 2009, à 3735 points. HiXANCE Dividendes enregistre une progression de 1,8% grâce notamment à la bonne performance de Dassault Aviation (+13%) qui a bénéficié de discussions bien engagées avec le Brésil pour ce qui pourrait être le premier contrat à l'export du Rafale.

Le niveau de liquidités demeure élevé (24% du fonds) alors que toutes les nouvelles macroéconomiques ou en provenance des entreprises (y compris certains avertissements sur les résultats) sont interprétées de manière positive induisant des valorisations sur les valeurs financières et cycliques notamment ne laissant que peu de place à la déception.

Le fonds HiXANCE Patrimoine, qui demeure faiblement exposé aux actions (2,5% de l'actif) a profité de ses liquidités pour participer à certaines émissions primaires (Alstom 4% 2014, Unibail 4,625% 2016) et constituer une nouvelle position en Klepierre 4,25% 2016.

Sur la quinzaine, le fonds progresse de 0,6%.

HiXANCE Patrimoine conserve une politique de gestion prudente et sélective avec le maintien de sa stratégie de couverture contre une remontée des taux d'Etat alors que la soutenabilité de leur niveau actuel ne manque d'interpeller au regard du scénario retenu par les investisseurs sur les marchés actions.

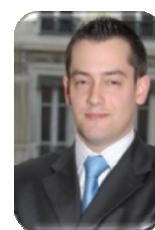
Performances des fonds HiXANCE

	11/09/2009	Performance 2009	Variation depuis création*
HiXANCE Dividendes-C	91,72 €	+17,0%	-8,3%
CAC 40	3 734,89	+16,1%	-16,9%
HiXANCE Patrimoine	111,38 €	+10,1%	+11,4%
Eonia capitalisé	138,59	+0,6%	+1,6%

*HiXANCE Dividendes 08/08/2008; HiXANCE Patrimoine: 19/09/2008



Stéphane CHOSSAT



Yann OLIVIER

10 rue Royale-75008 PARIS

Tel: 01 42 86 68 68

www.hixance.com