

COMMENTAIRE de GESTION HEBDOMADAIRE

14 août 2009

Après 4 semaines de hausse, les marchés actions auront finalement hésité entre la poursuite de ce mouvement et une nouvelle phase de repli. Si la reprise de l'activité en Europe (illustrée par la croissance du PIB au 2^{ème} trimestre 2009 de +0,3% en France et en Allemagne) a été un signal positif, la publication d'indicateurs aux Etats-Unis (hausse du chômage, indice de confiance du Michigan en fort repli) aura eu l'effet d'une douche froide pour les investisseurs.

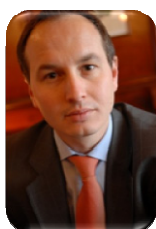
Ainsi, en dépit de la performance du titre LVMH (+3%) porté par les résultats semestriels supérieurs aux attentes du groupe Swatch, de la bonne tenue des valeurs financières (BNP Paribas +2,1% ; Dexia +1,9%) et foncières (Unibail +6,2%), l'indice CAC40 termine la semaine en baisse de -0,7% à 3495,27 points. Sur cette période, HiXANCE Dividendes limite son recul à -0,6%, profitant de la revalorisation des valeurs de moyenne capitalisation du portefeuille (Sequana +12,3%), mais aussi d'EDF (+2%) et de Dassault Aviation (+2,1%). Le fonds a continué à privilégier des investissements sur des valeurs à bonne visibilité mais sous valorisées, comme Sanofi-Aventis, Total et GDF Suez. Le niveau de liquidités atteint 21%.

Cette semaine a été marquée par une forte détente des taux d'Etat. En effet, le rendement des OAT 5 ans est passé de 2,9% à 2,6% et celui des OAT 10 ans de 3,8% à 3,6%. Ainsi, profitant de l'appréciation du cours des obligations privées détenues en portefeuille, HiXANCE Patrimoine s'apprécie de +0,1% sur la période. Le fonds a renforcé certaines lignes existantes sur des maturités inférieures à 3 ans comme PSA Finance 8.25% 05/2012, France Telecom 4,125% 02/2012 et Unibail 4,125% 04/2011 ; et sur des obligations à maturité courte (moins d'un an), comme Saint-Gobain 5% 04/2010 et Lafarge TV E3M+12 07/2010, afin de rechercher une meilleure rémunération des liquidités du fonds (l'indice EONIA demeurant sur des niveaux historiquement bas, à 0,3%).

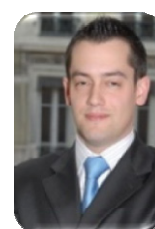
HiXANCE Patrimoine conserve une politique de gestion prudente avec le maintien de sa stratégie de couverture contre une remontée des taux d'Etat.

Performances des fonds HiXANCE

	14/08/2009	Performance 2009
HiXANCE Dividendes-C	86,07 €	+9,8%
CAC 40	3495,27	+8,6%
HiXANCE Patrimoine	110,31 €	+9%
Eonia capitalisé	138,5517	+0,6%



Stéphane CHOSSAT



Yann OLIVIER

10 rue Royale
75008 PARIS
01 42 86 68 68

www.hixance.com